

穏やかな時間が流れる「豊町」 寛ぎを愉しむ暮らし。

豊町の家
新築分譲住宅《今回販売3棟》

JR京浜東北線、東急大井町線、りんかい線の3線が乗り入れる「大井町」。
その優れたアクセスを有する駅前周辺に広がるのは、
区役所・業務施設・大型商業施設、そして温もりと賑わいに満ちた商店街です。
また公園も充実していて、噴水と水辺のある「しながわ中央公園」
起伏に富んだ緑豊かな「大井公園」等小規模ではありながらも遊具の充実した、
安全な公園が揃っています。
下町の情緒・風情溢れる街並みと先進の都市機能が
交錯する大井町で新しい都心ライフを。



JR京浜東北線・りんかい線
「大井町」駅 徒歩 13分
東急大井町線
「下神明」駅 徒歩 2分
JR横須賀線
「西大井」駅 徒歩 13分
都営浅草線
「戸越」駅 徒歩 14分

消費者を保護する新しい法律に対応した保険付き住宅です。
瑕疵担保責任保険「JIOわが家の保険」
※詳細はお問い合わせ下さい

Life Information

戸越公園	約 3分:約240m	品川中央公園	約 7分:約 500m
ローソン二葉店	約 5分:約340m	品川区役所	約 8分:約 620m
ゆたか図書館	約 5分:約380m	二葉幼稚園	約 9分:約 670m
戸越小学校	約 6分:約440m	イトーヨーカドー 戸越店	約11分:約 860m
豊葉の杜中学校	約 6分:約440m	イトーヨーカドー大井町店	約13分:約1,000m

【物件概要】■所在地／東京都品川区豊町2丁目17番(以下未定) ■交通／東急大井町線「下神明」駅徒歩2分、「戸越公園」駅徒歩9分、JR京浜東北線・りんかい線「大井町」駅徒歩13分、横須賀線「西大井」駅徒歩13分、都営浅草線「戸越」駅徒歩14分 ■総戸数／3棟 ■土地権利／所有権 ■構造規模／木造スレート葺3階建 ■建蔽率／60% ■容積率／200% ■防火指定／準防火地域 ■高度地区／第2種高度地区 ■接道／A棟・B棟:西側公道幅員約4.2m、2期C棟:西側公道幅員約4.2m・南側私道幅員約2.6m ■設備／東京電力・都市ガス・公営水道・本下水 ■完成／平成23年8月(予定)
※売主指定の司法書士(移転・設定)・家屋調査士(表示登記)とさせていただきます。※A棟・B棟「フラット35」利用可能・2期C棟「フラット35S」利用可能 ご利用の際に、適合証明書申請費用が別途105,000円(税込)掛かります。※図面と現況が異なる場合は現状を優先とさせていただきます。



東京都知事免許(3)第78530号

株式会社 **ミルフォード・リアルエステート**
Real Estate
〒140-0011 東京都品川区東大井5-7-9
売買事業部

TEL. 03-5715-0051
FAX. 03-5715-0052

E-mail: info@milford.co.jp
http://www.milford.co.jp

■広告掲載には承諾を要します。
■現地前面道路への駐車はご遠慮下さい。

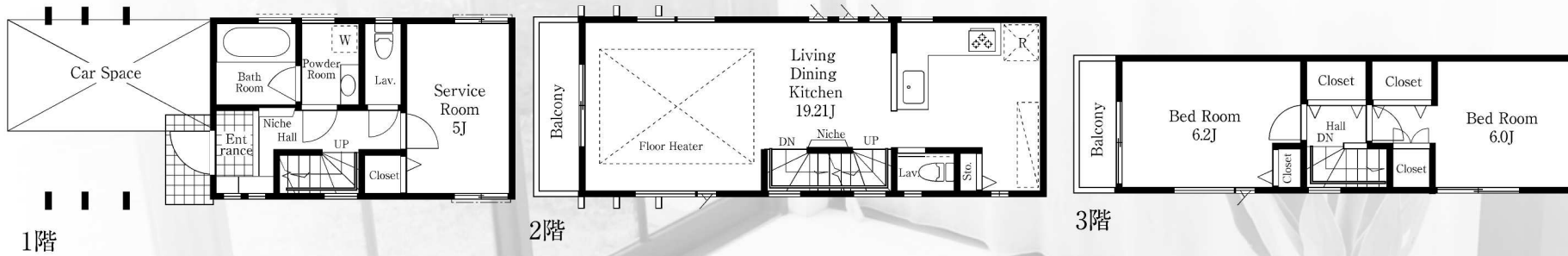
■取引態様／売主
■手数料／3%(税込)
■情報公開日／2011.7.11

A棟

販売価格 **5,780万円** (税込)

□土地面積 / 59.21㎡ (約17.91坪)
□建物面積 / 94.05㎡ (約28.91坪) ※車庫部分約9.83㎡含む

■建築確認番号 / 第H22 A-JCI a01102-01号《平成22年12月21日》

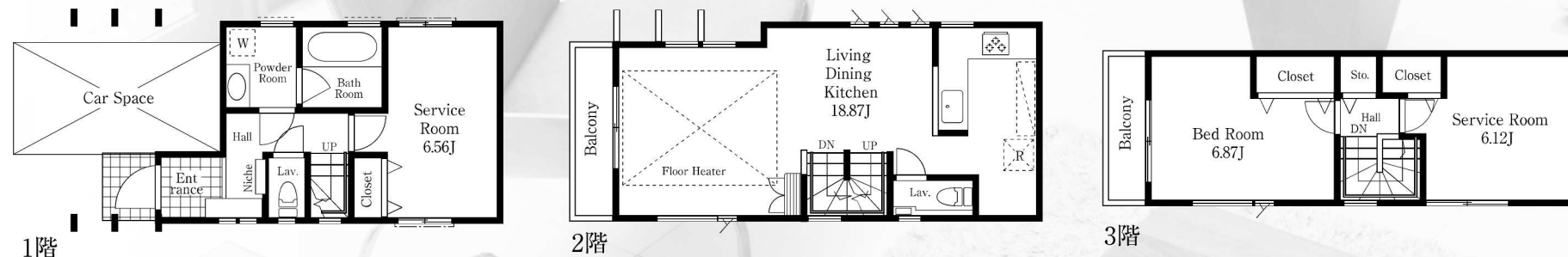


B棟

販売価格 **5,880万円** (税込)

□土地面積 / 59.21㎡ (約17.91坪)
□建物面積 / 98.00㎡ (約29.64坪) ※車庫部分約9.11㎡含む

■建築確認番号 / 第H22 A-JCI a01109-02号《平成23年6月17日》

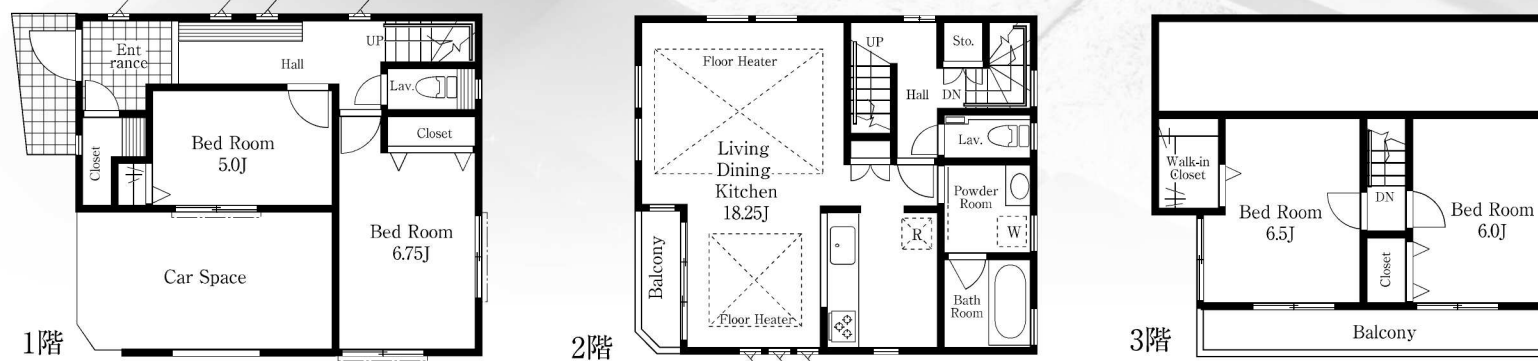


2期 C棟

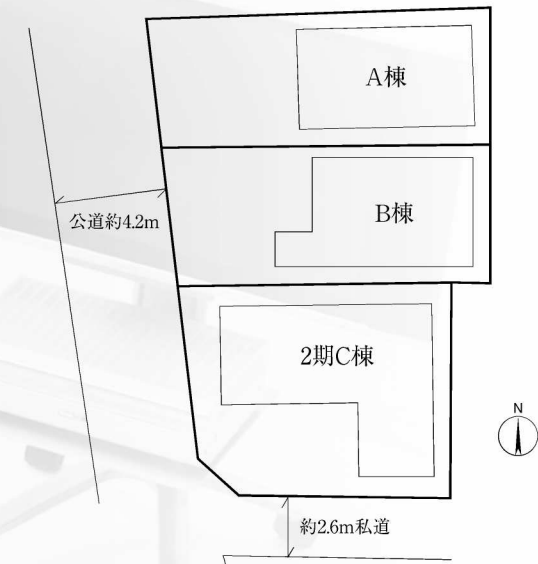
販売価格 **6,580万円** (税込)

□土地面積 / 73.11㎡ (約22.08坪) ※他に私道部分17.77㎡ (約5.37坪)
□建物面積 / 119.77㎡ (約36.23坪) ※車庫部分約13.26㎡含む

■建築確認番号 / 第H22 A-JCI a01429-01号《平成23年3月10日》



豊町の家 Room Plan



■ 設計・施工

●株式会社 三栄建築設計

■ 設備

- 構造躯体10年保証
- システムキッチン(浄水器一体混合水栓・食器洗乾燥機)
- TES温水式床暖房(リビング・C棟は2面)
- ペアガラス(A・B棟は一部 浴室・洗面等異なります。)
- 1階居室窓に雨戸
- Panasonicシステムバス(追焚機能・浴室暖房機)
- INAXシャワートイレ(各棟 1階・2階共通)
- INAX3面ミラーキャビネット付洗面台
- カラーモニターフォン
- 24時間換気システム

※図面と現況が異なる場合は現況を優先とさせていただきます。
※図面上Service-Roomは建築基準法上の納戸等の表記となります。